

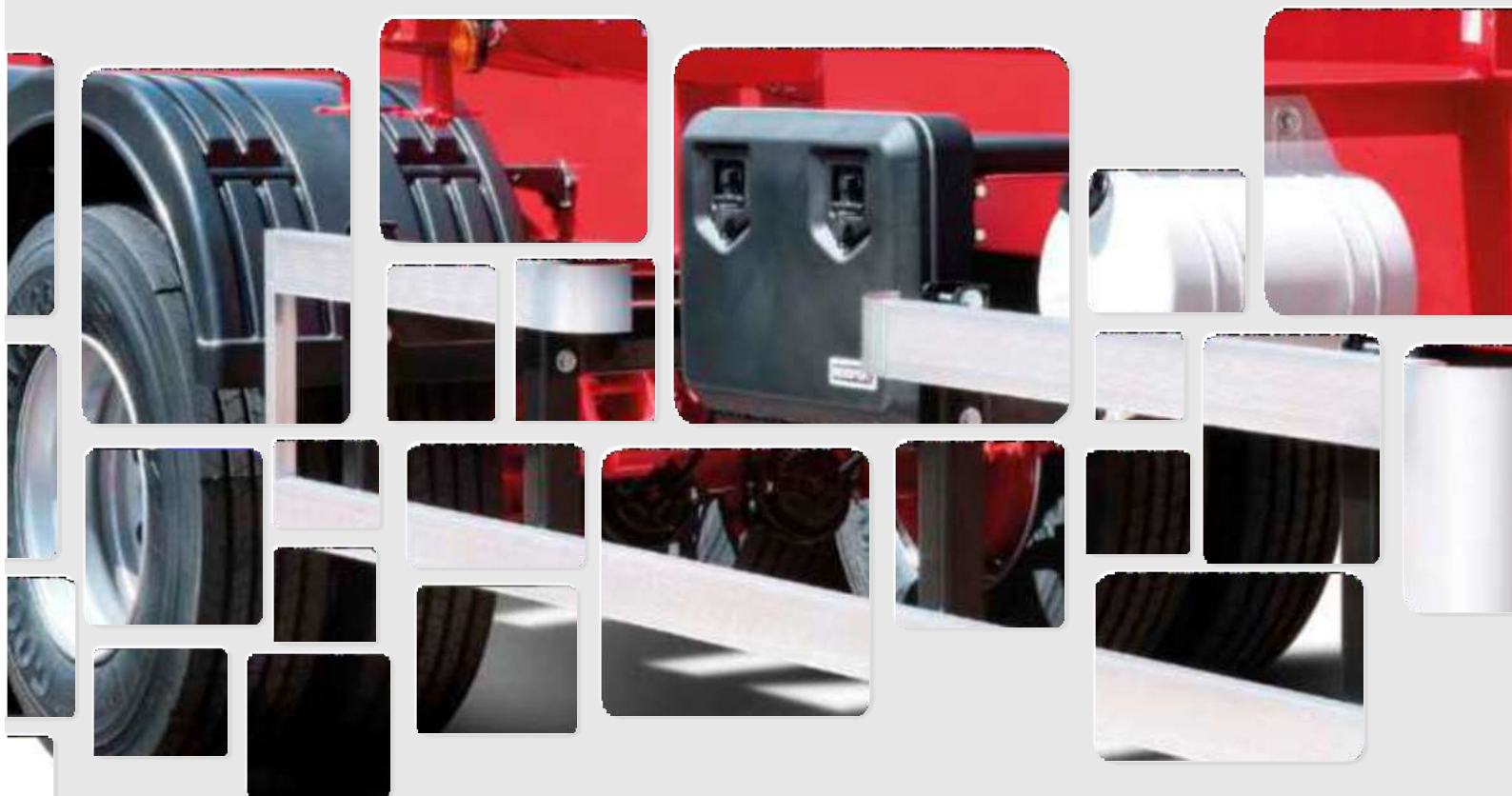


DESDE 1989 PINTANDO NA SUA EMPRESA!

A **Realfix** é uma indústria de tintas industriais, e atua no mercado desde 1989. Especializada e com tradição na produção e comercialização de tintas, vernizes e solventes para os segmentos flexográfico, metal-mecânico, moveleiro, produtos normalizados Petrobrás, produtos para pintura de frotas e linhas especiais (artigos em gesso, capacetes, chapéus, mobiliário para festas, pincéis e escovas). A **Realfix** está localizada em Colombo no estado do Paraná, com uma área fabril de 8.000 m² e uma área total de 22.000m².

A **Realfix** também possui uma filial na cidade de Campo Alegre SC, a qual produz tintas, vernizes, seladores, tingidores, ceras e solventes para o segmento moveleiro.





Especificação de Pintura para Implementos Rodoviários



DESDE 1989 PINTANDO NA SUA EMPRESA!



Para maiores informações consulte: www.realfix.com.br ou ligue: 55 (41) 3661.1850

Chassi

Sistema 1:

Preparo de superfície: Desengraxe, tratamento manual mecânico ou fosfatização.

Função	Produto	Espessura seca
Primer / Acabamento	Realcrlil 59 Emborrachado	2 demãos de 300 µm

Realcrlil 59 Emborrachado

Tinta acrílica base água com boa flexibilidade e secagem rápida para proteção contra batida de pedras e redução do nível de ruído.

Cor	Ral, Munsell ou conforme padrão	
Sólidos por volume	50%	
Rendimento	1,67 m ² /L (300 µm)	
Secagem á 25 C	Toque	Manuseio
	1h	5h

Caçambas

Sistema 1:

Preparo de superfície: Desengraxe, tratamento manual mecânico ou fosfatização.

Função	Produto	Espessura seca
Primer	Realux 14 Primer	1 demão de 40 µm
Acabamento	Realux Realux 11 Acabamento	1 demão de 40 µm

Realux 14 Primer

Primer sintético de secagem rápida com pigmentação inibidora de corrosão.

Cor	Branco, cinza e vermelho óxido	
Sólidos por volume	45%	
Rendimento	12,8 m ² /L (35 µm)	
Secagem á 25 C	Toque	Manuseio
	30 min	4h

Realux 11 Acabamento

Acabamento sintético modificado de secagem rápida com boa retenção de brilho e cor.

Cor	Ral, Munsell ou conforme padrão	
Sólidos por volume	40%	
Rendimento	11,4 m ² /L (35 µm)	
Secagem á 25 C	Toque	Manuseio
	1h	16h

Sistema 2:

Preparo de superfície: Desengraxe, tratamento manual mecânico ou fosfatização.

Função	Produto	Espessura seca
Primer / Acabamento	Realux 27 DF	2 demãos de 40 µm

Realux 27 DF

Primer e acabamento sintético de secagem rápida com pigmentação inibidora de corrosão e boa retenção de cor e brilho.

Cor	Ral, Munsell ou conforme padrão	
Sólidos por volume	45%	
Rendimento	12,8 m ² /L (35 µm)	
Secagem á 25 C	Toque	Manuseio
	1h	14h

Tanques

Sistema 1:

Preparo de superfície: Lixamento.

Função	Produto	Espessura seca
Primer	Realpoxi 39 Primer	1 demão de 80 µm
Acabamento	Realthane 29	1 demão de 50 µm

Realpoxi 39 Primer

Primer epóxi poliâmida de secagem rápida e tolerante a superfícies de aço preparadas mecanicamente, proporcionando boa proteção anticorrosiva.

Cor	Cinza e Vermelho	
Sólidos por volume	55%	
Rendimento	5,5 m ² /L (100 µm)	
Secagem á 25 C	Toque	Manuseio
	1h	4h

Realthane 29

Acabamento acrílico de alta resistência química e secagem ao ar.

Cor	Ral, Munsell ou conforme padrão	
Sólidos por volume	40%	
Rendimento	10 m ² /L (40 µm)	
Secagem á 25 C	Toque	Manuseio
	1h	6h

Carrocerias de Madeira

Sistema 1:

Preparo de superfície: Lixamento.

Função	Produto	Espessura seca
Primer	Realcrl 59 Emborrachado	1 demão de 200 µm
Acabamento	Realux 11 Acabamento	1 demão de 40 µm

Realcrl 59 Emborrachado

Tinta acrílica base água com boa flexibilidade e secagem rápida para proteção contra batida de pedras e redução do nível de ruído.

Cor	Diversas (sob consulta)	
Sólidos por volume	50%	
Rendimento	1,67 m ² /L (300 µm)	
Secagem á 25 C	Toque	Manuseio
	1h	5h

Realux 11 Acabamento

Acabamento sintético modificado de secagem rápida com boa retenção de brilho e cor.

Cor	Ral, Munsel ou conforme padrão	
Sólidos por volume	40%	
Rendimento	11,4 m ² /L (35 µm)	
Secagem á 25 C	Toque	Manuseio
	1h	16h

Sistema 2:

Preparo de superfície: Lixamento.

Função	Produto	Espessura
Acabamento	Realthane 12	1 demão de 60 µm
Acabamento	Realthane 24	1 demão de 40 µm
Primer	Realcrl 59 Emborrachado	1 demão de 200 µm

Realcrl 59 Emborrachado

Tinta acrílica base água com boa flexibilidade e secagem rápida para proteção contra batida de pedras e redução do nível de ruído.

Cor	Diversas (sob consulta)	
Sólidos por volume	50%	
Rendimento	1,67 m ² /L (300 µm)	
Secagem á 25 C	Toque	Manuseio
	1h	5h

Realthane 24

Acabamento poliuretano alifático com boa retenção de cor e brilho.

Cor	Ral, Munsell ou conforme o padrão	
Sólidos por volume	40%	
Rendimento	10 m ² /L (45 µm)	
Secagem á 25 C	Toque	Manuseio
	3h	16h

Realthane 12

Acabamento poliuretano aromático bicomponente que proporciona boa retenção de brilho e cor.

Cor	Sob Consulta	
Sólidos por volume	45%	
Rendimento	10 m ² /L (45 µm)	
Secagem á 25°C	Toque	Manuseio
	2h	12h

Sistema 3 - Interno e externo:

Preparo de superfície: Desengraxe, tratamento manual mecânico ou fosfatização.

Função	Produto	Espessura seca
Primer / Acabamento	Realux 822 DF	2 demãos de 40 µm

Realux 822 DF

Primer e acabamento sintético acrílico com pigmentação anticorrosiva, secagem rápida e boa retenção de cor e brilho em ambientes externos.

Cor	Ral, Munsel ou conforme padrão	
Sólidos por volume	53%	
Rendimento	15,1 m ² /L (35 µm)	
Secagem á 25 C	Toque	Manuseio
	30 min	10h

Sistema 4 - Externo:

Preparo de superfície: jateamento abrasivo até obter o padrão Sa 2½. Galvanizado: a superfície deverá estar limpa, seca e isenta de contaminantes.

Função	Produto	Espessura seca
Primer / Acabamento	Realthane 585 DF	2 demãos de 65 µm

Realthane 585 DF

Primer e acabamento poliuretano acrílico alifático bicomponente com pigmentação anticorrosiva a base de fosfato de zinco e ótima resistência ao intemperismo.

Cor	Ral, Munsel ou conforme padrão	
Sólidos por volume	50%	
Rendimento	7,1 m ² /L (65 µm)	
Secagem á 25 C	Toque	Manuseio
	1h	4h



Especificação de Pintura de Containers



DESDE 1989 PINTANDO NA SUA EMPRESA!



Para maiores informações consulte: www.realfix.com.br ou ligue: 55 (41) 3661.1850

Realux 14 Primer

Primer sintético com pigmentação anticorrosiva e secagem rápida.

Cor	Cores sob consulta	
Sólidos por volume	45%	
Rendimento	12,8 m ² /L (35 µm)	
Secagem á 25 C	Toque	Manuseio
	30 min	4h



Realux 11

Acabamento sintético de secagem rápida.

Cor	Ral, Munsell ou conforme padrão	
Sólidos por volume	40%	
Rendimento	11,4 m ² /L (35 µm)	
Secagem á 25 C	Toque	Manuseio
	1h	16h

Realux 27 DF

Primer e acabamento sintético com pigmentação anticorrosiva e secagem rápida.

Cor	Ral, Munsell ou conforme padrão	
Sólidos por volume	45%	
Rendimento	12,8 m ² /L (35 µm)	
Secagem á 25 C	Toque	Manuseio
	1h	14h

Realpoxi 39 Primer

Primer epóxi poliamida de secagem rápida e tolerante a superfícies de aço preparadas mecanicamente, proporcionando boa proteção anticorrosiva.

Cor	Cinza e Vermelho óxido	
Sólidos por volume	55%	
Rendimento	5,5 m ² /L (100 µm)	
Secagem á 25 C	Toque	Manuseio
	1h	4h



Realvit 44 DF

Primer e acabamento acrílico com pigmentação anticorrosiva, secagem rápida e excelente retenção de cor e brilho para aço carbono, galvanizado e alumínio

Cor	Cores sob consulta	
Sólidos por volume	40%	
Rendimento	10 m ² /L (40 µm)	
Secagem á 25 C	Toque	Manuseio
	30 min	4h

Realthane 24

Acabamento poliuretano

Cor	Ral, Munsell ou conforme o padrão	
Sólidos por volume	40%	
Rendimento	10 m ² /L (45 µm)	
Secagem á 25 C	Toque	Manuseio
	3h	16h

Realthane 12

Acabamento poliuretano aromático bicomponente que proporciona boa retenção de brilho e cor.

Cor	Sob Consulta	
Sólidos por volume	45%	
Rendimento	10 m ² /L (45 µm)	
Secagem á 25°C	Toque	Manuseio
	2h	12h



Especificação de Pintura de Frotas



DESDE 1989 PINTANDO NA SUA EMPRESA!

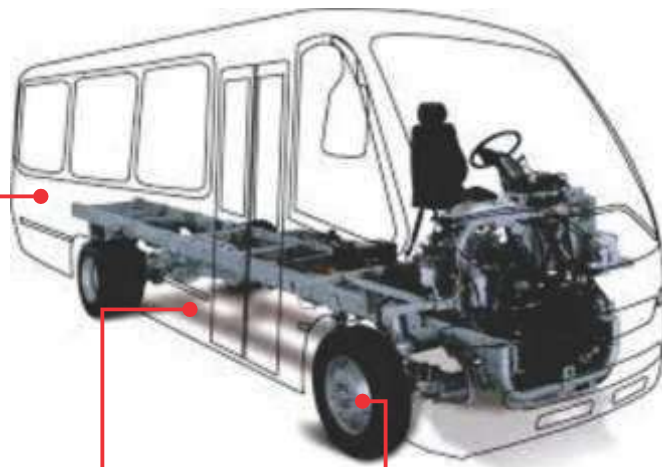


Para maiores informações consulte: www.realfix.com.br ou ligue: 55 (41) 3661.1850

Realthane 38 Primer

Primer PU de secagem rápida.

Cor	Cores sob Consulta	
Sólidos por volume	50%	
Rendimento	10 m ² /L (50 µm)	
Secagem á 25 C	Toque	Manuseio
	1h	4h


Wash Primer 252

Promotor de aderência para substratos não ferrosos.

Cor	Amarelo	
Sólidos por volume	11%	
Rendimento	11 m ² /L (10 µm)	
Secagem á 25 C	Toque	Manuseio
	15 min	30 min

Realux 11

Acabamento sintético de secagem rápida.

Cor	Ral, Munsell ou conforme padrão	
Sólidos por volume	40%	
Rendimento	11,4 m ² /L (35 µm)	
Secagem á 25 C	Toque	Manuseio
	1h	16h


Realthane 580

Acabamento acrílico alifático, proporcionando excelente resistência ao intemperismo.

Cor	Ral, Munsell ou conforme o padrão	
Sólidos por volume	38%	
Rendimento	12,7 m ² /L (30 µm)	
Secagem á 25 C	Toque	Manuseio
	2h	4h

Interior
Realaca 58

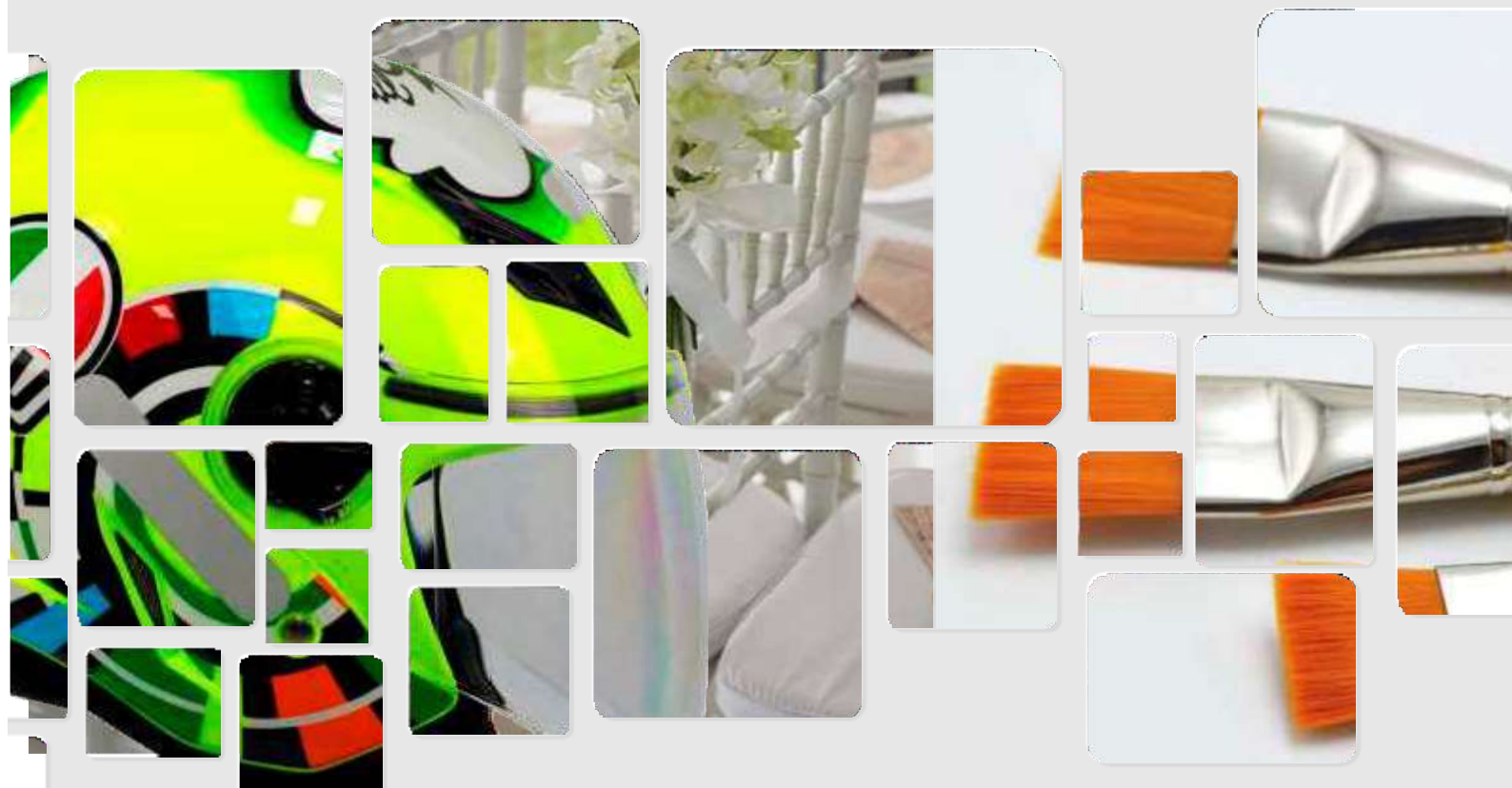
Acabamento laca nitro de secagem rápida.

Cor	Ral, Munsell ou conforme o padrão	
Sólidos por volume	30%	
Rendimento	12 m ² /L (25 µm)	
Secagem á 25 C	Toque	Manuseio
	30 min	2h


Realux 11

Acabamento sintético de secagem rápida.

Cor	Ral, Munsell ou conforme padrão	
Sólidos por volume	40%	
Rendimento	11,4 m ² /L (35 µm)	
Secagem á 25 C	Toque	Manuseio
	1h	16h



Especificação de Pintura para Especialidades



DESDE 1989 PINTANDO NA SUA EMPRESA!

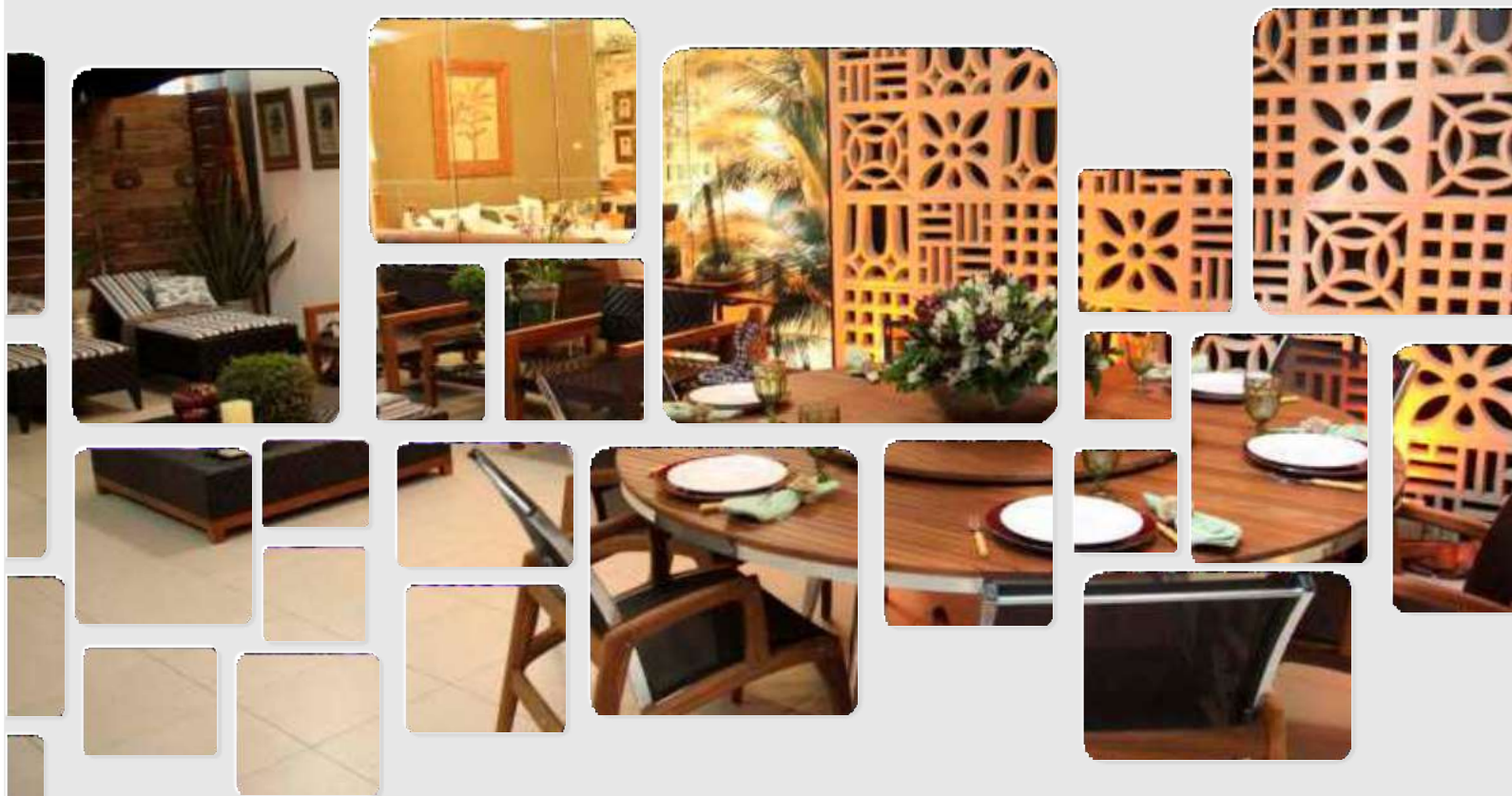


Para maiores informações consulte: www.realfix.com.br ou ligue: 55 (41) 3661.1850

Capacetes	<p>Sistema 1: Esmalte PU ABS Produto desenvolvido especialmente para plástico e que desempenha tanto o papel protetivo como o de embelezar a peça. Possui resistência a intempéries, ótima retenção de brilho e aderência, boa resistência ao risco. Pode ser produzido em diversas cores.</p> <p>Sistema 2: Esmalte Acrílico ABS Produto desenvolvido especialmente para plástico e que desempenha tanto o papel protetivo como o de embelezar a peça. Possui excelente resistência a intempéries, excelente retenção de brilho, ótima aderência em peças plásticas e ótima resistência ao risco. Pode ser produzido em diversas cores.</p> <p>Sistema 3: Base Coat + Verniz Acrílico Transparente ou Flake Sistema desenvolvido especialmente para plástico com a função de embelezar e proteger. Este sistema nos permite criar diversos acabamentos, pois conta com uma base colorida e um verniz que pode ser transparente ou enriquecido com um grande leque de cores e efeitos, proporcionando exclusividade às peças. Essas cores e efeitos se dão através dos pigmentos Flake, que são uma tendência mundial em personalização de motos, carros, capacetes, etc. Possui excelente resistência a intempéries, excelente retenção de brilho, ótima aderência em peças plásticas e ótima resistência ao risco.</p>
Chapéus	<p>Sistema 1: Verniz DOPE Produto desenvolvido a base de matérias-primas especiais, especialmente para impermeabilizar e moldar o chapéu.</p>
Artigos em Gesso	<p>Sistema 1: Laca NC Acabamento Produto a base de nitrocelulose e aditivos especiais, de fácil aplicação e secagem rápida. Apresenta bom aspecto e brilho. Protege e embeleza o gesso com um grande leque de cores.</p>
Pincéis e Escovas	<p>Sistema 1: Primer NC Atóxico + Laca NC Atóxica Primer NC Atóxico - Primer a base de resina nitrocelulose de fácil aplicação e secagem rápida. Possui aspecto fosco, protetivo e de excelente cobertura dos poros da madeira. Laca NC Atóxica - Acabamento a base de nitrocelulose, de fácil aplicação e secagem rápida. Apresenta bom aspecto e brilho. Verniz UV Brilhante - Produto a base de resina epóxi acrilada em combinação com monômeros reativos e aditivos especiais, o que proporciona ao produto fácil aplicação e ótimo alastramento. Excelente acabamento final com alta dureza e resistência físico-química. O conjunto descrito acima confere à peça cor, brilho e resistência físico-química.</p>
Mobiliário para Festas	<p>Sistema 1: Primer NC + Laca NC Primer NC - Primer a base de resina nitrocelulose de fácil aplicação e secagem rápida. Possui aspecto fosco, protetivo e de excelente cobertura dos poros da madeira. Laca NC - Acabamento a base de nitrocelulose, de fácil aplicação e secagem rápida. Apresenta bom aspecto e brilho.</p> <p>Sistema 2: Primer PU + Esmalte PU Primer PU - Indicado para preparar a madeira conferindo excelente cobertura de poros, secagem rápida e fácil lixamento. Esmalte PU - Acabamento poliuretano com boa resistência química e secagem ao ar. Produto de caráter alifático, possui ótima retenção de brilho e cor. Disponível em brilhante, semi brilhante e fosco.</p> <p>Sistema 3: Realglass 50 Acabamento desenvolvido especialmente para aderir em vidros e afins, com o objetivo de tonalizar e transformar móveis que contam com o glamour do acabamento em vidro. Pode ser produzido em diversas cores. Tanto a aplicação do Sistema 1 quanto do Sistema 2 promove total uniformidade e fino acabamento à peça, conferindo requinte e sofisticação aos eventos.</p>

Vidros	Sistema 1: Realglass 50 Acabamento desenvolvido especialmente para aderir em vidros e afins, com o objetivo de tonalizar e transformar peças que contam com o requinte do acabamento em vidro. Pode ser produzido em diversas cores.
Impermeabilização de Compensado Osb / Letreiro	Sistema 1: Impermeabilizante NC Produtos a base de resina nitrocelulose mono componente, de fácil aplicação e secagem rápida. Apresenta bom aspecto e retenção de cor. Desenvolvido para vedar a entrada de umidade em bordas de aglomerado e compensado. Sistema 2: Impermeabilizante Base Água Produtos a base de resina acrílica mono componente, de fácil aplicação e secagem rápida. Apresenta bom aspecto e retenção de cor. Desenvolvido totalmente isento de metais pesados e solventes tóxicos. Desenvolvido para vedar a entrada de umidade em bordas de aglomerado e compensado. Sistema 3: Impermeabilizante Base Água - EP Produtos a base de emulsão de parafina, mono componente, de fácil aplicação e rápida absorção. Apresenta bom aspecto e retenção de cor. Desenvolvido totalmente isento de metais pesados e solventes tóxicos. Alta impermeabilização, produto pronto pra uso. Desenvolvido para vedar a entrada de umidade em bordas de aglomerado e compensado.
TEXTURA E MICROTATURA	Sistema 1: Textura Acabamento PU texturizado de alta resistência química e secagem ao ar. Indicado como acabamento de móveis em geral, onde se deseje um efeito texturizado. Produto de caráter alifático e consequente boa resistência ao amarelamento. Sistema 2: Microtextura Acabamento PU microtexturizado de alta resistência química e secagem ao ar. Indicado como acabamento de móveis em geral, onde se deseje um efeito microtexturizado. Produto de caráter alifático e consequente boa resistência ao amarelamento.





Especificação de Pintura para Madeira



DESDE 1989 PINTANDO NA SUA EMPRESA!



Para maiores informações consulte: www.realfix.com.br ou ligue: 55 (41) 3661.1850

Sistema 1 – NITROCELULOSE

SELADOR NC – LINHA 19 - Produto formulado a base de nitrocelulose em combinação com resinas alquídicas e cargas especiais. Quando aplicado corretamente proporciona uma ótima aderência, rápida secagem, ótimo lixamento e bom enchimento.

PRIMER NC – LINHA 16 - Produto a base de resina alquídica e nitrocelulose, de fácil aplicação e secagem rápida. Aspecto fosco, excelente cobertura e rendimento. Indicado para preparar a madeira antes do acabamento, fosco ou brilhante.

VERNIZ NC – LINHA 18 - Produto a base de combinação de resina nitrocelulose e alquídica, de fácil aplicação e secagem rápida. Acabamento para a linha moveleira onde haja a necessidade de realçar a madeira podendo, também, ser indicado para finalização de pinturas em chaparia.

LACA NC – LINHA 15 - Produto a base de resina nitrocelulose, de fácil aplicação e secagem rápida. Apresenta bom aspecto e brilho. Desenvolvido, também, na versão atóxica totalmente isenta de metais pesados.

Sistema 2 – POLIURETANO

SELADOR PU – LINHA 34 - Selador poliuretano bi componente de secagem ao ar. Indicado para tapar os poros da madeira e receber um verniz de acabamento brilhante ou fosco.

PRIMER PU – LINHA 25 - Primer bi componente, de secagem rápida, desenvolvido para nivelar ou selar substratos, os quais receberão posteriormente um acabamento laqueado PU ou nitro.

ESMALTE PU – LINHAS 55 E 56 - Acabamento poliuretano de alta resistência química e secagem ao ar. Indicado para acabamentos de móveis em diversas cores e brilhos. Desenvolvido, também, na versão atóxica totalmente isenta de metais pesados.

VERNIZ PU – LINHA 36 - Verniz poliuretano bi componente a base de resinas alquídicas modificadas, aditivado com compostos especiais que conferem um excelente acabamento. Produto de secagem ao ar e ótima resistência.

ESMALTE PU TEXTURIZADO – LINHA 56 TX - Acabamento PU texturizado de alta resistência química e secagem ao ar.

ESMALTE PU MICROTTEXTURIZADO – LINHA 56 MTX - Acabamento PU microtexturizado de alta resistência química e secagem ao ar.

Sistema 3 – ACRÍLICO

VERNIZ ACR – LINHA 49 - Produtos de secagem ao ar, para acabamento de moveis e plásticos em geral. Disponível em vários brilhos e efeitos.

ESMALTE / FUNDO ACABAMENTO ACRÍLICO – LINHA 57 - Acabamento acrílico de alta resistência química e secagem ao ar. Possui ótima retenção de brilho e cor, e excelente resistência ao amarelamento. Proporciona aderência sobre PVC.

Sistema 4 – ULTRAVIOLETA

MASSA / FILLER / FUNDO UV – LINHA 41 - Produtos a base de resina epóxi acrilada e resina poliéster, monômeros reativos, aditivos e cargas minerais. Indicado para utilização em sistema de enchimento de poros de madeira tipo aglomerado e MDF com excelente alastramento e lixabilidade.

PRIMER UV – LINHA 45 - Produto a base de resina epóxi em combinação com polímeros, cargas e aditivos especiais, o que proporciona ao produto fácil aplicação e bom alastramento, conferindo à peça perfeito nivelamento para receber o acabamento.

VERNIZ UV – LINHA 43 - Produto a base de resina epóxi acrilada em combinação com monômeros reativos e aditivos especiais, o que proporciona ao produto fácil aplicação e bom alastramento, conferindo à peça excelente acabamento em vários brilhos.

ESMALTE UV – LINHA 53 - Produto a base de resina epóxi acrilada em combinação com monômeros reativos, cargas, pigmentos e aditivos especiais, o que proporciona ao produto fácil aplicação e bom alastramento, conferindo à peça excelente acabamento em várias cores e brilhos. Isento de metais pesados.

Sistema 5 – BASE ÁGUA

PRIMER BASE ÁGUA – LINHA 46 - Produtos a base de resina acrílica mono componente, de fácil aplicação e secagem rápida. Boa lixabilidade, desenvolvido totalmente isento de metais pesados e solventes tóxicos.

ESMALTE BASE ÁGUA – LINHA 54 - Produtos a base de resina acrílica mono componente, de fácil aplicação e secagem rápida. Confere excelente acabamento totalmente isento de metais pesados e solventes tóxicos.

COMPLEMENTOS

TINGIDORES – LINHA 60T - Indicado para tingir madeiras maciças ou laminadas e móveis em geral. Possui boa resistência à luz solar e ótimo rendimento. Não mancha a madeira e realça seus veios. Pode ser aplicado diretamente na madeira com pistola e boneca ou adicionado para tingir produtos com base nitro ou poliuretano. Disponível nos sistemas base água e solvente.

Sistema 1:

Preparo de superfície: Desengraxe, tratamento manual mecânico ou fosfatização.

Função	Produto	Espessura seca
Primer	Realux 14 Primer	1 demão de 40 µm
Acabamento	Realux 11 Acabamento	1 demão de 40 µm

Realux 14 Primer

Primer sintético de secagem rápida com pigmentação inibidora de corrosão.

Cor	Branco, cinza e vermelho óxido	
Sólidos por volume	45%	
Rendimento	12,8 m ² /L (35 µm)	
Secagem á 25 C	Toque	Manuseio
	30 min	4h

Realux 11 Acabamento

Acabamento sintético modificado de secagem rápida com boa retenção de brilho e cor.

Cor	Ral, Munsell ou conforme padrão	
Sólidos por volume	40%	
Rendimento	11,4 m ² /L (35 µm)	
Secagem á 25 C	Toque	Manuseio
	1h	16h

Sistema 2 - Interno e externo:

Preparo de superfície: Desengraxe, tratamento manual mecânico ou fosfatização.

Função	Produto	Espessura seca
Primer/Acabamento	Realux 27 DF	2 demãos de 40 µm

Realux 27 DF

Primer e acabamento sintético de secagem rápida com pigmentação inibidora de corrosão e boa retenção de cor e brilho.

Cor	Ral, Munsell ou conforme padrão	
Sólidos por volume	45%	
Rendimento	12,8 m ² /L (35 µm)	
Secagem á 25 C	Toque	Manuseio
	1h	14h

Sistema 3:

Preparo de superfície: Desengraxe, tratamento manual mecânico ou fosfatização.

Função	Produto	Espessura
Acabamento	Realthane 12	1 demão de 60 µm
Acabamento	Realthane 24	1 demão de 40 µm

Realthane 24

Acabamento PU alifático, boa retenção de brilho e cor. Menor tendência ao amarelamento.

Cor	Ral, Munsell ou conforme o padrão	
Sólidos por volume	40%	
Rendimento	10 m ² /L (45 µm)	
Secagem á 25 C	Toque	Manuseio
	3h	16h

Realthane 12

Acabamento poliuretano aromático bicomponente que proporciona boa retenção de brilho e cor.

Cor	Sob Consulta	
Sólidos por volume	45%	
Rendimento	10 m ² /L (45 µm)	
Secagem á 25°C	Toque	Manuseio
	2h	12h

Sistema 4:

Preparo de superfície: Tratamento manual mecânico padrão St3 ou jateamento abrasivo padrão Sa 2½..

Função	Produto	Espessura seca
Primer	Realpoxi 39 Primer	1 demão de 100 µm
Acabamento	Realpoxi 32 Acabamento	1 demão de 60 µm

Realpoxi 39 Primer

Primer epóxi poliamida de secagem rápida e tolerante a superfícies de aço preparadas mecanicamente, proporcionando boa proteção anticorrosiva.

Cor	Cinza e Vermelho óxido	
Sólidos por volume	55%	
Rendimento	5,5 m ² /L (100 µm)	
Secagem á 25 C	Toque	Manuseio
	1h	4h

Realpoxi 32 Acabamento

Acabamento epóxi de secagem rápida com boa proteção anticorrosiva.

Cor	Ral, Munsell ou conforme o padrão	
Sólidos por volume	50%	
Rendimento	10 m ² /L (50 µm)	
Secagem á 25 C	Toque	Manuseio
	2h	8h

Sistema 5:

Preparo de superfície: Tratamento manual mecânico padrão St3 ou jateamento abrasivo padrão Sa 2½..

Função	Produto	Espessura seca
Primer/Acabamento	Realpoxi 37	2 demãos de 50 µm

Realpoxi 37

Primer e acabamento epóxi poliamida de secagem rápida e boa resistência química e física.

Cor	Ral, Munsell ou conforme o padrão	
Sólidos por volume	50%	
Rendimento	10 m ² /L (50 µm)	
Secagem á 25 C	Toque	Manuseio
	2h	8h

Sistema 6:

Preparo de superfície: Tratamento manual mecânico ou fosfatização.

Função	Produto	Espessura seca
Primer/Acabamento	Realpoxi 44 DF	1 demãos de 40 µm

Realvit 44 DF

Primer e acabamento acrílico monocomponente de secagem rápida e excelente retenção de cor e brilho para aço carbono, galvanizado e alumínio.

Cor	Ral, Munsell ou conforme o padrão	
Sólidos por volume	40%	
Rendimento	10 m ² /L (40 µm)	
Secagem á 25 C	Toque	Manuseio
	30 min	4h

Sistema 7:

Preparo de superfície: Jateamento abrasivo padrão Sa 2½.

Função	Produto	Espessura seca
Primer/Acabamento	Realpoxi 447	1 demãos de 150 µm

Realpóxi 447

Acabamento epóxi, ecológico, de altos sólidos, livre de compostos orgânicos voláteis (VOC), pronto para uso com baixo odor.

Cor	Ral, Munsell ou conforme o padrão	
Sólidos por volume	100%	
Rendimento	5 m ² /L (200 µm)	
Secagem á 25 C	Toque	Manuseio
	3h	18h

Multiuso:

Acabamento destinado para a pintura de equipamentos, estruturas metálicas, chaparias em geral e pisos.

Função	Produto	Espessura
Acabamento	Realpoxi 320 multiuso	Entre 30 a 40 µm

Realpóxi 320 multiuso

Acabamento epóxi de secagem rápida com boa resistência a umidade e fácil aplicação.

Cor	Ral, Munsell ou conforme o	
Sólidos por volume	44%	
Rendimento	12,5 m ² /L (35 µm)	
Secagem á 25°C	Toque	Manuseio
	1h	8h



Pisos



DESDE 1989 PINTANDO NA SUA EMPRESA!



Para maiores informações consulte: www.realfix.com.br ou ligue: 55 (41) 3661.1850

Sistema 1:

Preparo de superfície: Limpeza.

Função	Produto	Espessura seca
Primer/Acabamento	Realcrl 17	1 demão de 35 µm

Realcrl 17

Acabamento a base de resina acrílica, indicada para pintura de faixas de demarcação em pisos com boa resistência e abrasão.

Cor	Branco, Vermelho, Amarelo e Azul	
Sólidos por volume	32%	
Rendimento	9 m ² /L (35 µm)	
Secagem á 25 C	Toque	Manuseio
	30 min	2h

Sistema 2:

Preparo de superfície: Limpeza, lixamento

Função	Produto	Espessura
Antiderrapante	Realpoxi 40	1 demão de 70 µm
Antiderrapante	Realthane 579	1 demão 50 µm

Realpiso 40

Acabamento epóxi piso de secagem rápida e ótima resistência química e a abrasão. Destinado a pintura de pisos e faixa de demarcação

Cor	Branco, Vermelho, Amarelo e Azul	
Sólidos por volume	32%	
Rendimento	10,7 m ² /L (30 µm)	
Secagem á 25 C	Toque	Manuseio
	30 min	2h

Realthane 579

Acabamento poliuretano acrílico alifático bicomponente que proporciona excelente brilho e durabilidade ao intemperismo

Cor	Ral, Munsell ou conforme o	
Sólidos por volume	55%	
Rendimento	11 m ² /L (50 µm)	
Secagem á 25°C	Toque	Manuseio
	2h	6h

Sistema 3

Preparo de superfície: Limpeza, lixamento.

Função	Produto	Espessura seca
Primer/Acabamento	Realpoxi 447	1 demão de 200 µm

Realpoxi 447

Acabamento epóxi, ecológico, de altos sólidos, livre de compostos orgânicos voláteis (VOC), pronto para uso com baixo odor. Também substitui o azulejo em refeitórios industriais, oficinas e hospitais.

Cor	Ral, Munsell ou conforme o padrão	
Sólidos por volume	100%	
Rendimento	5 m ² /L (200 µm)	
Secagem á 25 C	Toque	Manuseio
	3h	18h

Sistema 4:

Preparo de superfície: Limpeza, lixamento.

Função	Produto	Espessura seca
Massa de Correção	Realpiso 40 Massa	Entre 200 e 1000 µm

Realpoxi 40 Massa

Massa para correção de pisos industriais.

Cor	Ral, Munsell ou conforme o padrão	
Sólidos por volume	100%	
Rendimento	1,7 m ² /L (600 µm)	
Secagem á 25 C	Toque	Manuseio
		24h

Sistema 5:

Preparo de superfície: Limpeza, lixamento

Função	Produto	Espessura
Antiderrapante	Realpoxi 40 antiderrapante	Entre 100 e 400 µm
Antiderrapante	Realthane 577 antiderrapante	Entre 100 e 400 µm

Realpoxi 40 Antiderrapante

Acabamento epóxi poliamina com função antiderrapante

Cor	Ral, Munsell ou conforme o padrão	
Sólidos por volume	80%	
Rendimento	3,2 m ² /L (250 µm)	
Secagem á 25°C	Toque	Manuseio
		10h

Realthane 577 Antiderrapante

Acabamento PU alifático com função antiderrapante.

Cor	Ral, Munsell ou conforme o padrão	
Sólidos por volume	48%	
Rendimento	2,4 m ² /L (200 µm)	
Secagem á 25°C	Toque	Manuseio
	20 min	3h



Especificação de Pintura para Implementos Agrícolas



DESDE 1989 PINTANDO NA SUA EMPRESA!



Para maiores informações consulte: www.realfix.com.br ou ligue: 55 (41) 3661.1850

Sistemas Convencionais

Sistema 1:

Preparo de superfície: Desengraxe, tratamento manual mecânico ou fosfatização.

Função	Produto	Espessura seca
Primer	Realux 14 Primer	1 demão de 40 µm
Acabamento	Realux 11 Acabamento	1 demão de 40 µm

Realux 14 Primer

Primer sintético de secagem rápida com pigmentação inibidora de corrosão.

Cor	Cinza e Vermelho óxido	
Sólidos por volume	55%	
Rendimento	5,5 m ² /L (100 µm)	
Secagem á 25 C	Toque	Manuseio
	1h	4h

Realux 11 Acabamento

Acabamento sintético modificado de secagem rápida com boa retenção de brilho e cor.

Cor	Ral, Munsell ou conforme o padrão	
Sólidos por volume	40%	
Rendimento	11,4 m ² /L (35 µm)	
Secagem á 25 C	Toque	Manuseio
	1h	16h

Sistema 2 - Interno e externo:

Preparo de superfície: Desengraxe, tratamento manual mecânico ou fosfatização.

Função	Produto	Espessura seca
Primer/Acabamento	Realux 27 DF	2 demãos de 40 µm

Realux 27 DF

Primer e acabamento sintético de secagem rápida com pigmentação inibidora de corrosão e boa retenção de cor e brilho.

Cor	Ral, Munsell ou conforme o padrão	
Sólidos por volume	45%	
Rendimento	12,8 m ² /L (35 µm)	
Secagem á 25 C	Toque	Manuseio
	1h	14h

Sistemas Intermediários

Sistema 1

Preparo de superfície: Tratamento manual mecânico padrão St3, jateamento abrasivo padrão Sa 2½ ou fosfatização.

Função	Produto	Espessura
Acabamento	Realthane 12	1 demão de 60 µm
Acabamento	Realthane 24	1 demão de 40 µm
Primer	Realpoxi 39 Primer	2 demão de 30 µm

Realpoxi 39 Primer

Primer epóxi poliamida de secagem rápida e tolerante a superfícies de aço preparadas mecanicamente, proporcionando boa proteção anticorrosiva.

Cor	Cinza e Vermelho óxido	
Sólidos por volume	55%	
Rendimento	5,5 m ² /L (100 µm)	
Secagem á 25 C	Toque	Manuseio
	1h	4h

Realthane 24

Acabamento poliuretano alifático com boa retenção de cor e brilho.

Cor	Ral, Munsell ou conforme o padrão	
Sólidos por volume	40%	
Rendimento	10 m ² /L (45 µm)	
Secagem á 25 C	Toque	Manuseio
	3h	16h

Realthane 12

Acabamento poliuretano aromático bicomponente que proporciona boa retenção de brilho e cor.

Cor	Sob Consulta	
Sólidos por volume	45%	
Rendimento	10 m ² /L (45 µm)	
Secagem á 25°C	Toque	Manuseio
	2h	12h

Sistema 2

Preparo de superfície: Tratamento manual mecânico padrão St3, jateamento abrasivo padrão Sa 2½ ou fosfatização.

Função	Produto	Espessura seca
Primer	Realthane 577	2 demãos de 60 µm

Realthane 577

Primer e acabamento poliuretano alifático com pigmento inibidor de corrosão, proporciona boa proteção e resistência ao intemperismo.

Cor	Ral, Munsell ou conforme o padrão	
Sólidos por volume	45%	
Rendimento	6,9 m ² /L (65 µm)	
Secagem á 25 C	Toque	Manuseio
	20 min	3h

Sistemas de Alto Desempenho

Sistema 1:

Preparo de superfície: Tratamento manual mecânico padrão St3, jateamento abrasivo padrão Sa 2½ ou fosfatização.

Função	Produto	Espessura seca
Primer	Realpoxi 444	1 demão de 100 µm
Acabamento	Realthane 579	1 demão de 60 µm

Realpoxi 444

Primer e acabamento epóxi poliamida de alto teor de sólidos por volume, secagem rápida e tolerante a superfícies tratadas mecanicamente.

Cor	Ral, Munsell ou conforme o padrão	
Sólidos por volume	76%	
Rendimento	6,3 m ² /L (120 µm)	
Secagem á 25 C	Toque	Manuseio
	2h	8h

Realthane 579

Acabamento poliuretano acrílico alifático, proporcionando excelente resistência ao intemperismo.

Cor	Ral, Munsell ou conforme o padrão	
Sólidos por volume	55%	
Rendimento	11 m ² /L (50 µm)	
Secagem á 25 C	Toque	Manuseio
	2h	8h

Especificação de Pintura para Implementos Agrícolas Galvanizados

Sistema 1 - Aço galvanizado sem corrosão, conforme a corrosividade do ambiente:

Preparo de superfície: Desengraxe e jateamento abrasivo padrão Sa 1.

Função	Produto	Espessura seca
Primer	Realpoxi 251	1 demão de 15 µm
Acabamento	Aplicar o esquema de pintura previsto, conforme a corrosividade do ambiente, com a exclusão do preparo de superfície e o fundo.	

Realpoxi 251

Primer epóxi isocianato promotor de aderência.

Cor	Vermelho óxido	
Sólidos por volume	20%	
Rendimento	13,3 m ² /L (15 µm)	
Secagem á 25 C	Toque	Manuseio
	2h	6h

Sistema 2 - Interno e externo:

Preparo de superfície: Desengraxe, tratamento manual mecânico ou fosfatização.

Função	Produto	Espessura seca
Primer / Acabamento	Realux 822 DF	2 demãos de 40 µm

Realux 822 DF

Primer e acabamento sintético acrilado com pigmentação anticorrosiva, secagem rápida e boa retenção de cor e brilho em ambientes externos.

Cor	Ral, Munsell ou conforme o padrão	
Sólidos por volume	53%	
Rendimento	15,1 m ² /L (35 µm)	
Secagem á 25 C	Toque	Manuseio
	30 min	10h

Sistema 3 – Externo:

Preparo de superfície: jateamento abrasivo até obter o padrão Sa 2½. Galvanizado: a superfície deverá estar limpa, seca e isenta de contaminantes.

Função	Produto	Espessura seca
Primer / Acabamento	Realthane 585 DF	2 demãos de 65 µm

Realthane 585 DF

Primer e acabamento poliuretano acrílico alifático bicomponente com pigmentação anticorrosiva a base de fosfato de zinco e ótima resistência ao intemperismo.

Cor	Ral, Munsell ou conforme o padrão	
Sólidos por volume	50%	
Rendimento	7,1 m ² /L (65 µm)	
Secagem á 25 C	Toque	Manuseio
	1h	4h



Especificação de Pintura para Máquinas e Equipamentos



DESDE 1989 PINTANDO NA SUA EMPRESA!



Para maiores informações consulte: www.realfix.com.br ou ligue: 55 (41) 3661.1850

Ambientes de Baixa Agressividade

Compreendem as atmosferas rurais ou com baixo nível de poluição.

Sistema 1 - Interno e externo:

Preparo de superfície: Desengraxe, tratamento manual mecânico ou fosfatização.

Função	Produto	Espessura seca
Primer	Realux 14 Primer	1 demão de 40 µm
Acabamento	Realux 11 Acabamento	1 demão de 40 µm

Realux 14 Primer

Primer sintético de secagem rápida com pigmentação inibidora de corrosão.

Cor	Branco, Cinza e Vermelho óxido	
Sólidos por volume	45%	
Rendimento	12,8 m ² /L (35 µm)	
Secagem á 25 C	Toque	Manuseio
	30 min	4h

Realux 11 Acabamento

Acabamento sintético modificado de secagem rápida com boa retenção de brilho e cor.

Cor	Ral, Munsell ou conforme o padrão	
Sólidos por volume	40%	
Rendimento	11,4 m ² /L (35 µm)	
Secagem á 25 C	Toque	Manuseio
	1h	16h

Sistema 2 - Interno e externo:

Preparo de superfície: Desengraxe, tratamento manual mecânico ou fosfatização.

Função	Produto	Espessura seca
Primer/Acabamento	Realux 27 DF	2 demãos de 40 µm

Realux 27 DF

Primer e acabamento sintético de secagem rápida com pigmentação inibidora de corrosão e boa retenção de cor e brilho.

Cor	Ral, Munsell ou conforme o padrão	
Sólidos por volume	45%	
Rendimento	12,8 m ² /L (35 µm)	
Secagem á 25 C	Toque	Manuseio
	1h	14h

Sistema 3 - Alta temperatura:

Preparo de superfície: Desengraxe ou tratamento manual mecânico.

Função	Produto	Espessura seca
Primer / Acabamento	Realtherm 26	1 demão de 30 µm

Realtherm 26

Acabamento a base de silicone pigmentado com alumínio resistente a alta temperatura.

Cor	Alumínio, Grafite e Preto	
Sólidos por volume	30%	
Rendimento	12 m ² /L (25 µm)	
Secagem á 25 C	Toque	Manuseio
	30 min	2h

Ambientes de Média Agressividade

Compreendem as atmosferas urbanas e industriais com poluição moderada de dióxido de enxofre e regiões costeiras com baixa salinidade.

Sistema 1 - Interno:

Preparo de superfície: Tratamento manual mecânico padrão St3 ou jateamento abrasivo padrão Sa 2½.

Função	Produto	Espessura seca
Primer	Realpoxi 39 Primer	1 demão de 100 µm
Acabamento	Realpoxi 32 Acabamento	1 demão de 60 µm

Realpoxi 39 Primer

Primer epóxi poliamida de secagem rápida e tolerante a superfícies de aço preparadas mecanicamente, proporcionando boa proteção anticorrosiva.

Cor	Cinza e Vermelho óxido	
Sólidos por volume	55%	
Rendimento	5,5 m ² /L (100 µm)	
Secagem á 25 C	Toque	Manuseio
	1h	4h

Realux 32 Acabamento

Acabamento epóxi de secagem rápida com boa proteção anticorrosiva.

Cor	Ral, Munsell ou conforme o padrão	
Sólidos por volume	50%	
Rendimento	10 m ² /L (50 µm)	
Secagem á 25 C	Toque	Manuseio
	2h	8h

Sistema 2 - Interno:

Preparo de superfície: Tratamento manual mecânico padrão St3 ou jateamento abrasivo padrão Sa 2½.

Função	Produto	Espessura seca
Primer/Acabamento	Realpoxi 444	2 demãos de 100 µm

Realpoxi 444

Primer e acabamento epóxi poliamida de alto teor de sólidos por volume, secagem rápida e tolerante a superfícies tratadas mecanicamente.

Cor	Ral, Munsell ou conforme o padrão	
Sólidos por volume	76%	
Rendimento	6,3 m²/L (120 µm)	
Secagem á 25 C	Toque	Manuseio
	2h	8h

Sistema 3 - Externo:

Preparo de superfície: Tratamento manual mecânico padrão St3 ou jateamento abrasivo padrão Sa 2½.

Função	Produto	Espessura
Acabamento	Realthane 12	1 demão de 60 µm
Acabamento	Realthane 24	1 demão de 40 µm
Primer	Realpoxi 39 Primer	2 demão de 30 µm

Realpoxi 39 Primer

Primer epóxi poliamida de secagem rápida e tolerante a superfícies de aço preparadas mecanicamente, proporcionando boa proteção anticorrosiva.

Cor	Cinza e Vermelho óxido	
Sólidos por volume	55%	
Rendimento	5,5 m²/L (100 µm)	
Secagem á 25 C	Toque	Manuseio
	1h	4h

Realthane 24

Acabamento poliuretano alifático com boa retenção de cor e brilho.

Cor	Ral, Munsell ou conforme o padrão	
Sólidos por volume	40%	
Rendimento	10 m²/L (45 µm)	
Secagem á 25 C	Toque	Manuseio
	3h	16h

Realthane 12

Acabamento poliuretano aromático bicomponente que proporciona boa retenção de brilho e cor.

Cor	Sob Consulta	
Sólidos por volume	45%	
Rendimento	10 m²/L (45 µm)	
Secagem á 25°C	Toque	Manuseio
	2h	12h

Sistema 4 - Externo:

Preparo de superfície: Tratamento manual mecânico padrão St3, jateamento abrasivo padrão Sa 2½ ou fosfatização.

Função	Produto	Espessura seca
Primer/Acabamento	Realthane 577	2 demãos de 80 µm

Realthane 577

Primer e acabamento poliuretano alifático com pigmento inibidor de corrosão, proporciona boa proteção e resistência ao intemperismo.

Cor	Ral, Munsell ou conforme o padrão	
Sólidos por volume	45%	
Rendimento	6,9 m²/L (65 µm)	
Secagem á 25 C	Toque	Manuseio
	20 min	3h

Ambientes de alta agressividade

Compreendem as atmosferas industriais e costeiras de alta salinidade ou presença de produtos químicos.

Sistema 1 - Interno:

Preparo de superfície: Jateamento abrasivo padrão Sa 2½.

Função	Produto	Espessura seca
Primer	Realpoxi N 2630	1 demão de 120 µm
Acabamento	Realpoxi 443	1 demão de 150 µm

Realpoxi 261 N 2630

Primer epóxi poliâmida de alto teor de sólidos por volume com pigmentação anticorrosiva. Atende a norma Petrobrás N-2630.

Cor	Branco, Cinza ou Vermelho óxido	
Sólidos por volume	82%	
Rendimento	5,5 m²/L (150 µm)	
Secagem á 25 C	Toque	Manuseio
	3h	16h

Realpoxi 443

Acabamento epóxi poliâmida de alto teor de sólidos e elevada espessura. Atende a norma Petrobrás N-2628.

Cor	Branco, Cinza ou Vermelho óxido	
Sólidos por volume	82%	
Rendimento	5,5 m²/L (150 µm)	
Secagem á 25 C	Toque	Manuseio
	3h	16h

Sistema 2 - Externo:

Preparo de superfície: Jateamento abrasivo padrão Sa 2½.

Função	Produto	Espessura seca
Primer	Realpoxi 258	1 demão de 60 µm
Intermediário	Realpoxi N 2630	1 demão de 120 µm
Acabamento	Realthane 579	1 demão de 60 µm

Realpoxi 258

Primer epóxi poliâmida rico em zinco, proporciona excelente proteção através da ação catódica. Atende a norma Petrobrás N-1277.

Cor	Cinza	
Sólidos por volume	54%	
Rendimento	9,0 m²/L (60 µm)	
Secagem á 25 C	Toque	Manuseio
	30 min	8h

Realpoxi 261 N 2630

Primer epóxi poliâmida de alto teor de sólidos por volume com pigmentação anticorrosiva. Atende a norma Petrobrás N-2630.

Cor	Branco, Cinza ou Vermelho óxido	
Sólidos por volume	82%	
Rendimento	5,5 m²/L (150 µm)	
Secagem á 25 C	Toque	Manuseio
	3h	16h

Realthane 579

Acabamento poliuretano acrílico alifático, proporcionando excelente resistência ao intemperismo.

Cor	Ral, Munsell ou conforme o padrão	
Sólidos por volume	55%	
Rendimento	11 m²/L (50 µm)	
Secagem á 25 C	Toque	Manuseio
	2h	6h

Sistema 3 - Alta temperatura:

Preparo de superfície: Jateamento abrasivo padrão Sa 2½.

Função	Produto	Espessura seca
Primer	Realzinc 151 Shop Primer	1 demão de 20 µm
Acabamento	Realtherm 26	1 demão de 30 µm

Realzinc 151

Shop primer de pré-construção silicato de zinco bicomponente, que proporciona proteção anticorrosiva e resistência aos processos de corte e solda.

Cor	Cinza e Verde	
Sólidos por volume	28%	
Rendimento	18,7 m²/L (20 µm)	
Secagem á 25 C	Toque	Manuseio
	1 min	3 min

Realtherm 26

Acabamento a base de silicone pigmentado com alumínio resistente a temperatura.

Cor	Alumínio, Grafite e Preto	
Sólidos por volume	30%	
Rendimento	12 m²/L (25 µm)	
Secagem á 25 C	Toque	Manuseio
	30 min	2h



Especificação de Pintura para Estruturas Metálicas



DESDE 1989 PINTANDO NA SUA EMPRESA!



Para maiores informações consulte: www.realfix.com.br ou ligue: 55 (41) 3661.1850

Ambientes de Baixa Agressividade

Compreendem as atmosferas rurais ou com baixo nível de poluição.

Sistema 1 - Interno e externo:

Preparo de superfície: Desengraxe, tratamento manual mecânico ou fosfatização.

Função	Produto	Espessura seca
Primer	Realux 14 Primer	1 demão de 40 µm
Acabamento	Realux 11 Acabamento	1 demão de 40 µm

Realux 14 Primer

Primer sintético de secagem rápida com pigmentação inibidora de corrosão.

Cor	Branco, Cinza e Vermelho óxido	
Sólidos por volume	45%	
Rendimento	12,8 m ² /L (35 µm)	
Secagem á 25 C	Toque	Manuseio
	30 min	4h

Realux 11 Acabamento

Acabamento sintético modificado de secagem rápida com boa retenção de brilho e cor.

Cor	Ral, Munsell ou conforme o padrão	
Sólidos por volume	40%	
Rendimento	11,4 m ² /L (35 µm)	
Secagem á 25 C	Toque	Manuseio
	1h	16h

Sistema 2 - Interno e externo:

Preparo de superfície: Desengraxe, tratamento manual mecânico ou fosfatização.

Função	Produto	Espessura seca
Primer/Acabamento	Realthane 27 DF	2 demãos de 40 m

Realux 27 DF

Primer e acabamento sintético de secagem rápida com pigmentação inibidora de corrosão e boa retenção de cor e brilho.

Cor	Ral, Munsell ou conforme o padrão	
Sólidos por volume	45%	
Rendimento	12,8 m ² /L (35 µm)	
Secagem á 25 C	Toque	Manuseio
	1h	14h

Ambientes de Média Agressividade

Compreendem as atmosferas urbanas e industriais com poluição moderada de dióxido de enxofre e regiões costeiras com baixa salinidade.

Sistema 1 - Interno:

Preparo de superfície: Tratamento manual mecânico padrão St3 ou jateamento abrasivo padrão Sa 2½.

Função	Produto	Espessura seca
Primer	Realpoxi 39 Primer	1 demão de 100 µm
Acabamento	Realpoxi 32 Acabamento	1 demão de 60 µm

Realpoxi 39 Primer

Primer epóxi poliamida de secagem rápida e tolerante a superfícies de aço preparadas mecanicamente, proporcionando boa proteção anticorrosiva.

Cor	Cinza e Vermelho óxido	
Sólidos por volume	55%	
Rendimento	5,5 m ² /L (100 µm)	
Secagem á 25 C	Toque	Manuseio
	1h	4h

Realpoxi 32 Acabamento

Acabamento epóxi de secagem rápida com boa proteção anticorrosiva.

Cor	Ral, Munsell ou conforme o padrão	
Sólidos por volume	50%	
Rendimento	10 m ² /L (50 µm)	
Secagem á 25 C	Toque	Manuseio
	2h	8h

Sistema 2 - Interno:

Preparo de superfície: Tratamento manual mecânico padrão St3 ou jateamento abrasivo padrão Sa 2½.

Função	Produto	Espessura seca
Primer	Realpoxi 266	1 demão 140 µm
Primer / Acabamento	Realpoxi 444	1 demão 120 µm
Primer / Acabamento	Realpoxi 266 DF PLUS	1 demão 120 µm

Realpoxi 444

Primer e acabamento epóxi poliamida de alto sólidos por volume, secagem rápida e tolerante a superfícies tratadas mecanicamente.

Cor	Ral, Munsell ou conforme o padrão	
Sólidos por volume	76%	
Rendimento	6,3 m ² /L (120 µm)	
Secagem á 25 C	Toque	Manuseio
	2h	8h

Realpoxi 226

Primer acabamento epóxi poliamida bicomponente de alto sólidos com pigmentação anticorrosiva e secagem rápida. Pode ser aplicado em uma única demão de alta espessura.

Cor	Cinza e Vermelho óxido	
Sólidos por volume	78%	
Rendimento	5,6 m ² /L (140 µm)	
Secagem á 25°C	Toque	Manuseio
	1h	4h

Realpoxi 226 DF Plus

Primer acabamento epóxi poliamida bicomponente de alto sólidos com pigmentação anticorrosiva e secagem rápida. Pode ser aplicado em uma única demão de alta espessura.

Cor	Cores sob consulta	
Sólidos por volume	80%	
Rendimento	6,7 m ² /L (120 µm)	
Secagem á 25°C	Toque	Manuseio
	1h	4h

Sistema 3 - Externo:

Preparo de superfície: Tratamento manual mecânico padrão St3 ou jateamento abrasivo padrão Sa 2½.

Função	Produto	Espessura
Acabamento	Realthane 12	1 demão de 60 µm
Acabamento	Realthane 24	1 demão de 40 µm
Primer	Realpoxi 39 Primer	2 demãos de 30 µm

Realpoxi 39 Primer

Primer epóxi poliamida de secagem rápida e tolerante a superfícies de aço preparadas mecanicamente, proporcionando boa proteção anticorrosiva.

Cor	Cinza e Vermelho óxido	
Sólidos por volume	55%	
Rendimento	5,5 m ² /L (100 µm)	
Secagem á 25 C	Toque	Manuseio
	1h	4h

Realthane 24

Acabamento poliuretano alifático com boa retenção de cor e brilho.

Cor	Ral, Munsell ou conforme o padrão	
Sólidos por volume	40%	
Rendimento	10 m ² /L (45 µm)	
Secagem á 25 C	Toque	Manuseio
	3h	16h

Realthane 12

Acabamento poliuretano aromático bicomponente que proporciona boa retenção de brilho e cor.

Cor	Sob Consulta	
Sólidos por volume	45%	
Rendimento	10 m ² /L (45 µm)	
Secagem á 25°C	Toque	Manuseio
	2h	12h

Sistema 4 - Externo:

Preparo de superfície: Tratamento manual mecânico padrão St3, jateamento abrasivo padrão Sa 2½ ou fosfatização.

Função	Produto	Espessura seca
Primer/Acabamento	Realthane 577	2 demãos de 80 m

Realthane 577

Primer e acabamento poliuretano alifático com pigmento inibidor de corrosão, proporciona boa proteção e resistência ao intemperismo.

Cor	Ral, Munsell ou conforme o padrão	
Sólidos por volume	45%	
Rendimento	6,9 m ² /L (65 µm)	
Secagem á 25 C	Toque	Manuseio
	20 min	3h

Sistema 5 - Externo:

Preparo de superfície: Tratamento manual mecânico padrão St3, jateamento abrasivo padrão Sa 2½ ou fosfatização.

Função	Produto	Espessura seca
Primer / Acabamento	Realthane 585	2 demãos de 80 µm

Realthane 585

Primer e acabamento poliuretano acrílico alifático bicomponente com pigmentação anticorrosiva a base de fosfato de zinco e ótima resistência ao intemperismo.

Cor	Ral, Munsell ou conforme padrão	
Sólidos por volume	50 %	
Rendimento	7,1 m ² /l (65 µm)	
Secagem á 25 C	Toque	Manuseio
	1 h	4 h

Ambientes de Alta Agressividade

Compreendem as atmosferas industriais e costeiras de alta salinidade ou presença de produtos químicos.

Sistema 1 - Interno:

Preparo de superfície: Jateamento abrasivo padrão Sa 2½.

Função	Produto	Espessura seca
Primer	Realpoxi N 2630	1 demão de 120 µm
Acabamento	Realpoxi 443	1 demão de 150 µm

Realpoxi 261 N 2630

Primer epóxi poliamida de alto teor de sólidos por volume com pigmentação anticorrosiva. Atende a norma Petrobrás N-2630.

Cor	Branco, Cinza ou Vermelho óxido	
Sólidos por volume	82%	
Rendimento	5,5 m ² /L (150 µm)	
Secagem á 25 C	Toque	Manuseio
	3h	16h

Realpoxi 443

Acabamento epóxi poliamida de alto teor de sólidos e elevada espessura. Atende a norma Petrobrás N-2628.

Cor	Branco, Cinza ou Vermelho óxido	
Sólidos por volume	82%	
Rendimento	5,5 m ² /L (150 µm)	
Secagem á 25 C	Toque	Manuseio
	3h	16h

Sistema 2 - Externo:

Preparo de superfície: Jateamento abrasivo padrão Sa 2½.

Função	Produto	Espessura seca
Primer	Realpoxi 258	1 demão de 60 m
Intermediário	Realpoxi N 2630	1 demão de 120 µm
Acabamento	Realthane 579	1 demão de 60 µm

Realpoxi 258

Primer epóxi poliamida rico em zinco, proporciona excelente proteção através da ação catódica. Atende a norma Petrobrás N-1277.

Cor	Cinza	
Sólidos por volume	54%	
Rendimento	9,0 m ² /L (60 µm)	
Secagem á 25 C	Toque	Manuseio
	30 min	8h

Realpoxi 261 N 2630

Primer epóxi poliamida de alto teor de sólidos por volume com pigmentação anticorrosiva. Atende a norma Petrobrás N-2630.

Cor	Branco, Cinza ou Vermelho óxido	
Sólidos por volume	82%	
Rendimento	5,5 m ² /L (150 µm)	
Secagem á 25 C	Toque	Manuseio
	3h	16h

Realthane 579

Acabamento poliuretano acrílico alifático, proporcionando excelente resistência ao intemperismo.

Cor	Ral, Munsell ou conforme o padrão	
Sólidos por volume	55%	
Rendimento	11 m ² /L (50 µm)	
Secagem á 25 C	Toque	Manuseio
	2h	6h

Sistema 1 - Aço galvanizado sem corrosão, conforme a corrosividade do ambiente:

Preparo de superfície: Desengraxe e jateamento abrasivo padrão Sa 1.

Função	Produto	Espessura seca
Primer	Realpoxi 251	1 demão de 15 µm
Acabamento	Aplicar o esquema de pintura previsto, conforme a corrosividade do ambiente, com a exclusão do preparo de superfície e o fundo.	

Realpoxi 251

Primer epóxi isocianato promotor de aderência.

Cor	Vermelho óxido	
Sólidos por volume	20%	
Rendimento	13,3 m ² /L (15 µm)	
Secagem á 25 C	Toque	Manuseio
	20 min	1h

Sistema 2 - Externo:

Preparo de superfície: jateamento abrasivo até obter o padrão Sa 2½. Galvanizado: a superfície deverá estar limpa, seca e isenta de contaminantes.

Função	Produto	Espessura
Primer / Acabamento	Realthane 585 DF	2 demão de 60 µm

Realthane 585 DF

Primer e acabamento poliuretano acrílico alifático bicomponente com pigmentação anticorrosiva a base de fosfato de zinco e ótima resistência ao intemperismo.

Cor	Ral, Munsell ou conforme o padrão	
Sólidos por volume	50%	
Rendimento	7,1m ² /L (65 µm)	
Secagem á 25 C	Toque	Manuseio
	1h	4h



Especificação de Pintura para Usinas de Açúcar e Álcool



DESDE 1989 PINTANDO NA SUA EMPRESA!



Para maiores informações consulte: www.realfix.com.br ou ligue: 55 (41) 3661.1850

Sistema 1- Pintura interna de tanque de álcool:

Preparo de superfície: jateamento abrasivo até obter o padrão Sa 3.

Função	Produto	Espessura seca
Primer	Realzinc 661	1 demão de 75 µm

Realzinc 661

Tinta de Etil Silicato de Zinco de dois componentes curável com a umidade do ar, produto de fundo, proporciona excelente proteção catódica ao substrato, através do processo de galvanização, inibindo a progressão corrosiva do aço carbono, possui excelente resistência a solventes e suporta temperaturas de até 500°C. Segue características da norma Petrobras N-1661.

Cor	Cinza	
Sólidos por volume	52%	
Rendimento	6,9 m ² /L (15 µm)	
Secagem á 25 C	Toque	Manuseio
	10 min	2h

Sistema 2 - Pintura externa de tanques

Preparo de superfície: jateamento abrasivo até obter o padrão Sa 21/2.

Função	Produto	Espessura seca
Primer	Realpoxi 261	1 demão de 140 µm
Acabamento	Realthane 579 AF	1 demão de 60 µm

Realpoxi 261

Primer epóxi poliamida bicomponente de alto sólidos e alta espessura com pigmentação anticorrosiva. Proporciona excelente proteção anticorrosiva em ambientes industriais ou marítimos. Segue características da norma Petrobras N-2630.

Cor	Branco, Cinza e Vermelho	
Sólidos por volume	82%	
Rendimento	5,5 m ² /L (15 µm)	
Secagem á 25 C	Toque	Manuseio
	3h	16h

Realthane 579 AF

Acabamento poliuretano acrílico alifático bicomponente, que proporciona excelente brilho e durabilidade ao intemperismo. A versão AF (Anti Fungo) previne a proliferação de fungos sobre a superfície revestida.

Cor	Ral, Munsell ou conforme o padrão	
Sólidos por volume	55%	
Rendimento	11m ² /L (50 µm)	
Secagem á 25 C	Toque	Manuseio
	2h	6h

Sistema 3 - Pintura de manutenção externa de tanques

Preparo de superfície: Tratamento manual mecânico padrão St3, jateamento abrasivo padrão Sa 2½ ou fosfatização.

Função	Produto	Espessura seca
Primer	Realpoxi 253	1 demão de 130 µm
Acabamento	Realthane 579 AF	1 demão de 60 µm

Realmastic - N2288

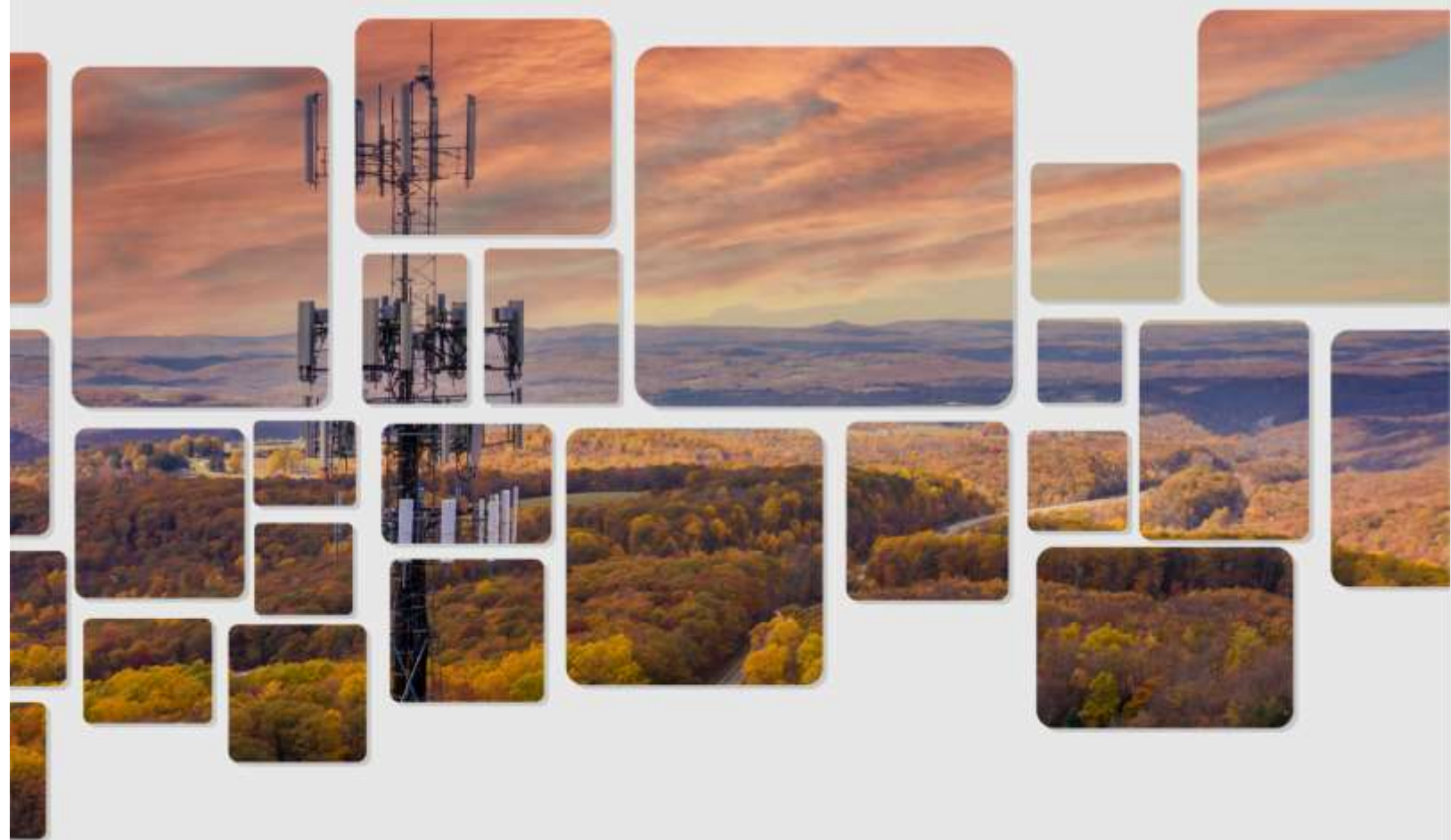
Primer epóxi poliamina de dois componentes pigmentado com alumínio e tolerante a superfícies tratadas por meio de limpeza manual ou mecânica. Atende a norma Petrobrás N-2288.

Cor	Alumínio	
Sólidos por volume	72%	
Rendimento	5,8 m ² /L (125 µm)	
Secagem á 25 C	Pressão	Manuseio
	16h	

Realthane 579 AF

Acabamento poliuretano acrílico alifático bicomponente, que proporciona excelente brilho e durabilidade ao intemperismo. A versão AF (Anti Fungo) previne a proliferação de fungos sobre a superfície revestida.

Cor	Ral, Munsell ou conforme o padrão	
Sólidos por volume	55%	
Rendimento	11m ² /L (50 µm)	
Secagem á 25 C	Toque	Manuseio
	2h	6h



Torres de Telefonia



DESDE 1989 PINTANDO NA SUA EMPRESA!



Para maiores informações consulte: www.realfix.com.br ou ligue: 55 (41) 3661.1850

Sistema 1 – Aço galvanizado sem corrosão, conforme a corrosividade do ambiente:

Preparo de superfície: Desengraxe e jateamento abrasivo padrão Sa 1.

Função	Produto	Espessura
Primer / Acabamento	Realthane 575 LS	1 demão de 35 µm
Primer / Acabamento	Realthane 575 MS	1 demão de 35 µm
Primer / Acabamento	Realthane 575 HS	1 demão de 35 µm

Realthane 575 DF LS

Primer acabamento acrílico com boa resistência química, confere boa aderência em substratos metálicos não ferrosos. Produto de caráter alifático e consequente boa resistência ao amarelamento. Possui boa retenção de brilho e cor.

Cor	Ral, Munsell ou conforme o padrão	
Sólidos por volume	32%	
Rendimento	9,1 m²/L (35 µm)	
Secagem á 25°C	Toque	Manuseio
	15 min	2h

Realthane 575 DF MS

Primer acabamento acrílico de alta resistência química, confere proteção anticorrosiva e ótima aderência em substratos metálicos não-ferrosos. Produto de caráter alifático e consequente excelente resistência ao amarelamento. Possui ótima retenção de brilho e cor.

Cor	Ral, Munsell ou conforme o padrão	
Sólidos por volume	40%	
Rendimento	9,2 m²/L (35 µm)	
Secagem á 25°C	Toque	Manuseio
	40 min	4h

Realthane 575 DF HS

Primer acabamento acrílico de alta resistência química, confere proteção anticorrosiva e ótima aderência em substratos metálicos não-ferrosos. Produto de caráter alifático e consequente excelente resistência ao amarelamento. Possui ótima retenção de brilho e cor.

Cor	Ral, Munsell ou conforme o padrão	
Sólidos por volume	50%	
Rendimento	14 m²/L (35 µm)	
Secagem á 25°C	Toque	Manuseio
	40 min	4h



Especificação de Produtos Petrobras Normalizados



DESDE 1989 PINTANDO NA SUA EMPRESA!



Para maiores informações consulte: www.realfix.com.br ou ligue: 55 (41) 3661.1850

Realzinc 151 N-1661:

Primer etil silicato de zinco inorgânico de dois componentes, proporciona proteção catódica ao substrato e solvente e temperatura de até 500 °C

Cor	Cinza	
Sólidos por volume	28%	
Rendimento	18,7m ² /L (20 µm)	
Secagem á 25 C	Toque	Pressão
	1 min	3 min

Usos recomendados:

Primer de zinco metálico adequado ao uso em diversos sistemas e revestimentos tanto em manutenção quanto em novas construções de pontes, reservatórios, tubulações, estruturas *offshore* e estruturas de aço estrutural

Realzinc 151 N-2231 Alumínio:

Primer etil silicato de zinco e alumínio de dois componentes, com elevada resistência à corrosão e a altas temperaturas

Cor	Branco, Cinza e	
Sólidos por volume	52%	
Rendimento	7,4 m ² /L (70 µm)	
Secagem á 25 C	Toque	Pressão
	20 min	2h

Usos recomendados:

Pintura em obras novas ou manutenção industrial de superfícies de aço sujeitas a temperatura de até 400 °C

Realpoxi 261 N-2630:

Primer epóxi poliamida de dois componentes de alto sólidos e alta espessura com pigmentação anticorrosiva.

Cor	Branco, Cinza e Vermelho	
Sólidos por volume	82%	
Rendimento	5,5 m ² /L (150 µm)	
Secagem á 25 C	Toque	Pressão
	3h	16h

Usos recomendados:

Pintura em obras novas ou manutenção industrial de superfícies de aço em atmosferas agressivas.

Realthane 581 N-2677:

Acabamento poliuretano acrílico alifático de dois componentes, propiciando excelente durabilidade ao intemperismo

Cor	Vasta gama	
Sólidos por volume	65%	
Rendimento	10 m ² /L (65 µm)	
Secagem á 25 C	Toque	Pegajosidade
	4h	8h

Usos recomendados:

Como acabamento em pinturas de obras novas ou manutenção industrial de superfícies de aço.

Realpoxi 262 N-1202:

Tie coat epóxi poliamida bicomponente pigmentado com óxido de ferro

Cor	Vermelho óxido	
Sólidos por volume	36%	
Rendimento	10,3 m ² /L (65 µm)	
Secagem á 25 C	Pressão	Pegajosidade
	7h	1h

Usos recomendados:

Destinado para pintura em obras novas ou manutenção industrial como tie coat sobre primers de zinco recém aplicados.

Realpoxi 258 N-1277:

Primer epóxi poliamida bicomponente rico em zinco, proporcionando excelente proteção através da ação catódica.

Cor	Cinza	
Sólidos por volume	54%	
Rendimento	9,0 m ² /L (60 µm)	
Secagem á 25 C	Toque	Pressão
	30 min	8h

Usos recomendados:

Destinado como primer anticorrosivo para pintura de estruturas metálicas, equipamentos, exteriores de tanques e tubulações em ambientes severos ou marítimos.

Realpoxi 253 N-2288:

Primer epóxi poliamina de dois componentes pigmentado com alumínio e tolerante a superfícies tratadas por meio de limpeza manual ou mecânica.

Cor	Alumínio	
Sólidos por volume	72%	
Rendimento	5,8 m ² /L (125 µm)	
Secagem á 25 C	Pressão	
	16h	

Usos recomendados:

Para a proteção do aço sem carepa de laminação quando a preparação de superfície for realizada através da limpeza manual ou mecânica.

Realpoxi 443 N-2628:

Acabamento epóxi poliamida bicomponente de alto sólidos e alta espessura com excelente resistência anticorrosiva.

Cor	Munsell, Ral ou conforme o padrão	
Sólidos por volume	82%	
Rendimento	4,1 m ² /L (200 µm)	
Secagem á 25 C	Toque	Pressão
	4h	16h

Usos recomendados:

Destinado para pintura em obras novas ou manutenção industrial de estruturas metálicas, equipamentos, exteriores de tanques e tubulações em ambientes severos ou marítimos.